

BON DE COMMANDE

Les Préamplis

VAUDOO
Audio
More power, Better sound.



Dubbeldoo

Préampli embarqué 1 ou 2 bandes

162€^{ttc}

Selectionnez votre configuration ci-dessous et vos options dans les pages suivantes... tout en gardant une visibilité sur le tarif final ! (Autres configs possibles : contactez-moi).

	PRB1_B2_BT	
	PRB1_B2_B	

(-12€^{ttc})

CARACTÉRISTIQUES TECHNIQUES

distorsion	impédance d'entrée	impédance de sortie	tension minimum	tension maximum	Courant @9V	Courant @18V	Gain du buffer d'entrée
0,02 %	330 kOhms	10 Ohms	5 V	20 V	1,46 mA	1,76 mA	0 à +13,5dB

CE QU'IL VOUS FAUT POUR UN FONCTIONNEMENT STANDARD ET QUI N'EST PAS INCLUS DANS LE KIT :

ALIMENTATION :

Source (Power Block, pile 9V...) et coupure (jack, interrupteur...).

Vous trouverez, pages suivantes, des accessoires pour vous simplifier l'installation.

VOLUME ET SELECTION MICRO :

A choisir dans les options pages suivantes, sauf si vous en avez déjà ou que vous préférez les câbler vous-même.

BOUTONS POUR POTENTIOMÈTRES ET SELECTEURS ROTATIFS :

Diamètre intérieur : simple = 6mm / double = 8 et 6mm. Disponibles en dernière page.

+ d'infos :



Vous avez une question ? Vous avez besoin d'un conseil ? Vous voulez un préampli qui vous corresponde, mais c'est un peu compliqué tout ça ? Alors contactez moi ! (coordonnées en dernières page).

PERSONNALISATION

LONGUEUR DES CÂBLES (ENTRE LE PRÉAMPLI ET LES POTENTIOMÈTRES)

10 cm (standard)

15 cm

8 cm

Si vous souhaitez une longueur différente pour chaque potentiomètre, merci de préciser chacune des longueurs dans la section custom en dernière page.

SENS DE ROTATION

Droitier (standard)

Gaucher

ACCESSOIRES

Qté

VOLUME

P013 - Volume pour système toujours actif (+15€ttc)

P024 - Volume pour système actif et passif (+15€ttc)

P015 - Volume avec switch actif-passif «PUSH / PULL» (+39€ttc)

P016 - Volume avec switch actif-passif «PUSH / PUSH» (+48€ttc)



P013



P024



P015 - P016

Qté

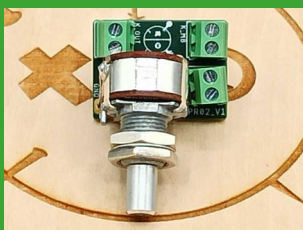
MICROS - SELECTION ET BALANCE

P001 - Balance passive (+24€ttc)

S014 - Selecteur 2 micros à bascule : 1, 2 ou 1+2 (+21€ttc)

S010 - Selecteur 3 micros rotatif : B-BsM-BpN-N (+39€ttc)

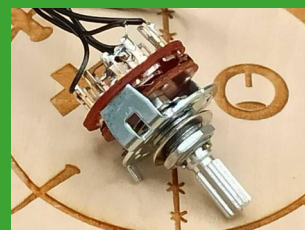
Autre selecteur ou splitter de micro (tarif sur devis). Préciser votre besoin en dernière page (possible sur selecteur à bascule, rotatif, potentiomètre push-pull ou push-push).



P001



S014

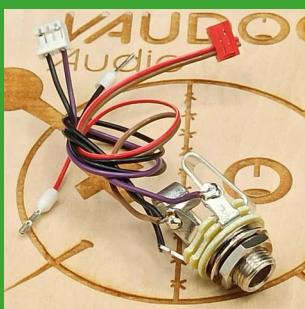




S010

Vous avez une question ? Vous avez besoin d'un conseil ? Vous voulez un préampli qui vous corresponde, mais c'est un peu compliqué tout ça ? Alors contactez moi ! (coordonnées en dernières page).

ACCESSOIRES

Qté	TONALITÉ
	P027 - Potentiomètre de tonalité (+15€ttc)
	P030 - Tonalité avec switch actif-passif «PUSH / PULL» (+39€ttc)
	P029 - Tonalité avec switch actif-passif «PUSH / PUSH» (+48€ttc)
	Fonctionnement : En passif seulement En passif et actif

Qté	EMBASE JACK
	KJ02 - Connecteur jack "panneau 3,5mm" pré-câblé pour preamp et Power Block PnP (Plug'N'Play) (+12€ttc)
	KJ03 - Connecteur jack "tube" pré-câblé pour preamp et Power Block PnP (+15€ttc)
	<div>  </div> <div> <p>KJ02</p> </div> <div>  </div> <div> <p>KJ03</p> </div>

Qté	CÂBLE D'ALIMENTATION	+ d'infos : 
	N410 - Câble pour Power Block Pro (vendu séparément) (+0€ttc)	
	N423 - Câbles pour Power Block PnP (vendu séparément) (+0€ttc)	
	N422 - Câble à câbler soi-même (notice de câblage avec QR code ci-dessus) (+0€ttc)	
	KB01 - Contact de batterie PP3 (pour pile 9V) à câbler soi-même (+4,20€ttc)	
	N409 - Câble équipé de contacts PP3 pour 1 pile 9V (+4,80€ttc)	
	N418 - Câble équipé de contacts PP3 pour 2 piles 9V en série (système 18V) (+9,60€ttc)	

BOUTONS DE POTENTIOMÈTRES (ET SELECTEURS ROTATIFS)

Qté



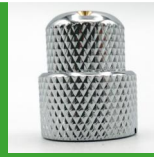
PB12
noir
simple
12€ttc



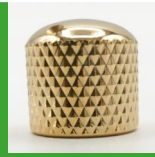
PB02
noir
double
21€ttc



PB11
chrome
simple
12€ttc



PB01
chrome
double
21€ttc



PB13
doré
simple
15€ttc

SECTION CUSTOM :

On fait du custom, si vous avez des demandes particulières, notez les ici :

Switch d'alimentation, kill-switch, autre switch, lance-flamme, sans potentiomètre ou potentiomètres particuliers, decapsuleur...



PAIEMENT



A réception de ce bon de commande, nous vous enverrons les informations de paiement, ainsi qu'un devis à valider pour confirmer votre commande.

JE SUIS : Particulier Professionnel (à préciser par mail : luthier, magasin, musicien...)

NOM : PRÉNOM :

E-MAIL : TÉL :

ADRESSE :

CODE POSTAL : VILLE :

VAUDDO
Audio
More power, Better sound.

MERCI DE NOUS TRANSMETTRE CE BON DE COMMANDE PAR MAIL À L'ADRESSE : commande@voodoo-audio.fr

DES QUESTIONS ? : hubert@voodoo-audio.fr
ou 06.16.23.84.76 lundi/mardi/jeudi/vendredi de 10h-12h/14h-18h

13 chemin de la Rochelle, 35470, PLECHATEL, France