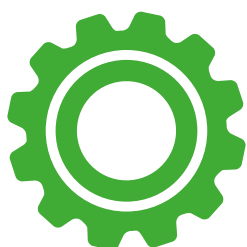


Notice **d'intégration** Power Block

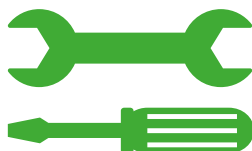
VAUDOO
Audio
More power, Better sound.

Les produits Voodoo Audio sont assemblés à la main à Aix en Provence. Ils ont été imaginés et fabriqués par Cecielec, un bureau d'études en ingénierie électronique, composé d'ingénieurs musiciens.

FIXATIONS



CÂBLAGES



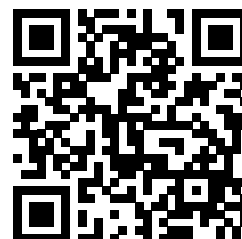
SCHÉMAS



ANNEXES TÉLÉCHARGEABLES SUR :

<https://voodoo-audio.fr/docs-techniques/>

Flashez ce code pour accéder à la page «Docs. techniques»



RECOMMANDATIONS :

POWER BLOCK PRO SLIM

Veillez à ne pas provoquer de court-circuit pendant la manipulation, notamment avec le blindage ou les outils métalliques, qui pourraient endommager le B.M.S.

Les 2 nappes (8 et 4 points) doivent être connectées sur la carte Power Block. Un détrompeur est présent sur les connecteurs pour vous indiquer le sens de branchement.

POWER BLOCK PRO

Nous recommandons de déconnecter le pack de batteries de la carte pendant l'installation.

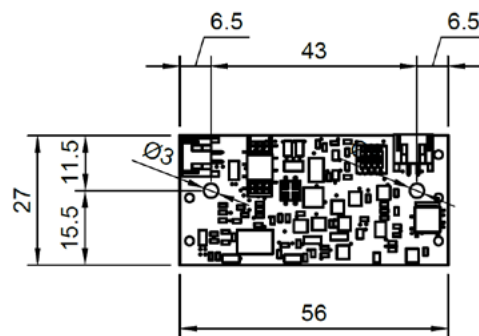
Reconnectez-le quand tous les éléments seront fixés afin d'éviter les risques de court-circuit qui pourraient endommager le Power Block.

Le blindage ne doit pas toucher la carte, en-dehors des fixations prévues à cet effet.

ÉTAPE 1 : FIXATIONS

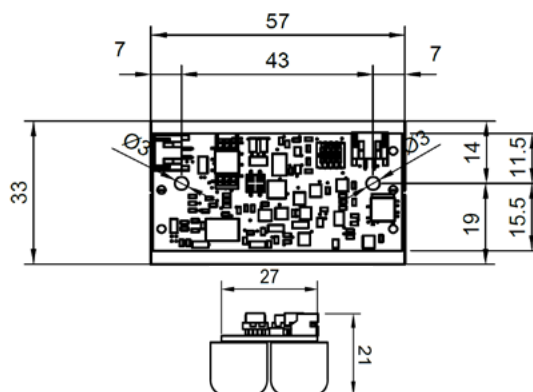
POWER BLOCK PRO SLIM :

- Visser ou boulonner la carte Power Block, connecteurs vers le haut, à l'emplacement que vous souhaitez.
- Puis visser les supports de serre-câble pour le pack de batterie, à l'emplacement que vous souhaitez.
- Placer le pack de batteries à plat sur les supports et serrer les serre-câbles.



POWER BLOCK PRO :

- Visser les supports pour serre-câble à l'emplacement que vous avez déterminé, en respectant le gabarit (en annexe).
- Puis insérer les serre-câbles dans leurs supports.
- Placer la carte Power Block, batterie vers le haut, sur les supports et serrer les serre-câbles, vers le haut.



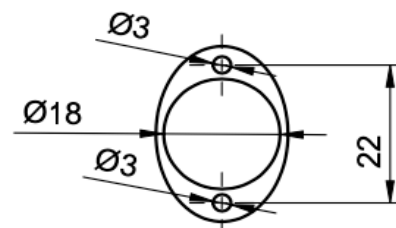
ASTUCES :

- Insérer les colliers dans des sens opposés pour équilibrer les efforts.
- Les supports des serre-câbles ont un côté plat qui doit se retrouver en butée sur les connecteurs de nappe.

INTERFACE USB - ALU.

Percer un trou de 18mm de diamètre à l'endroit que vous avez choisi pour l'interface USB.

Insérer l'interface USB et la visser, à travers les 2 trous prévus, à l'aide des vis à tête fraisée fournies.



1. Pointage



2. Perçage



3. Vissage



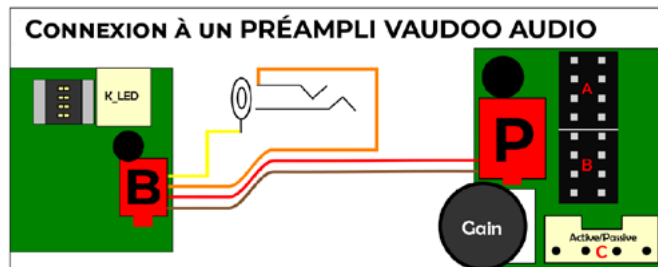
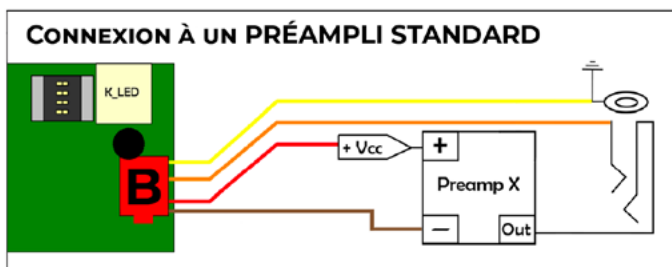
4. Interface USB vissée

ÉTAPE 2 : CONNEXIONS

FINALISER LES CONNEXIONS :

- Nappe 8 points connectée entre le Power Block et l'interface USB.
- Nappe 4 points connectée entre le Power Block et le préampli Vaoodoo Audio.

En cas d'utilisation avec un autre préampli : 3 soudures ou connexions sont à effectuer.



Nous avons simplifié votre travail avec des conducteurs de différentes couleurs, repérés pour une installation plus simple.

Si vous souhaitez modifier la tension de sortie (5, 9, 12 ou 18V) , voir schéma p. suivante.

INTÉGRATION DU POWER BLOCK (PRO OU PRO SLIM)

